

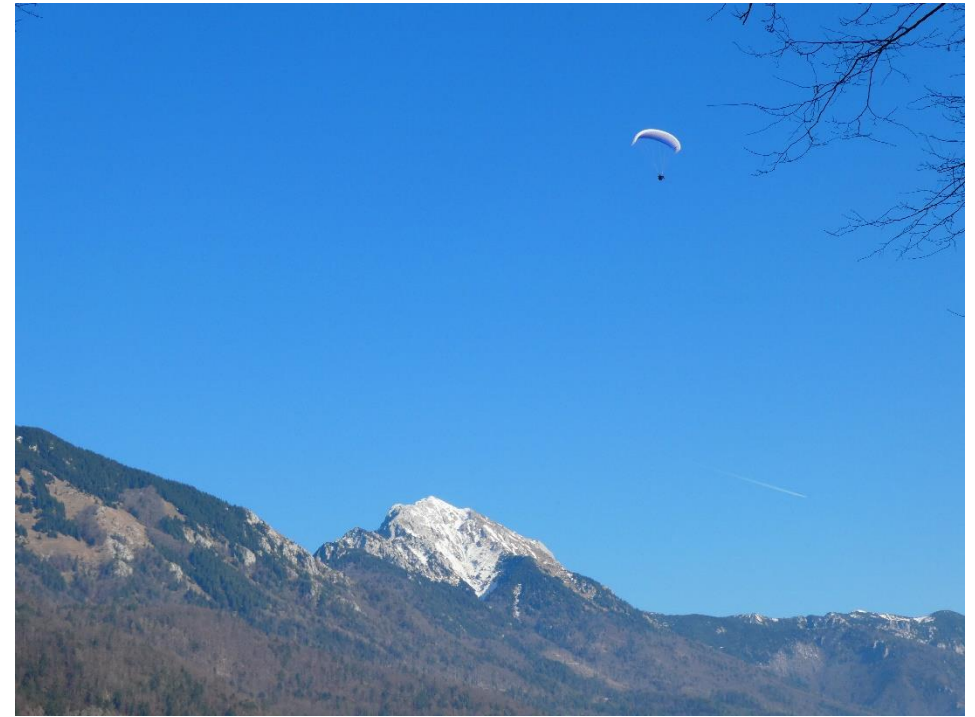
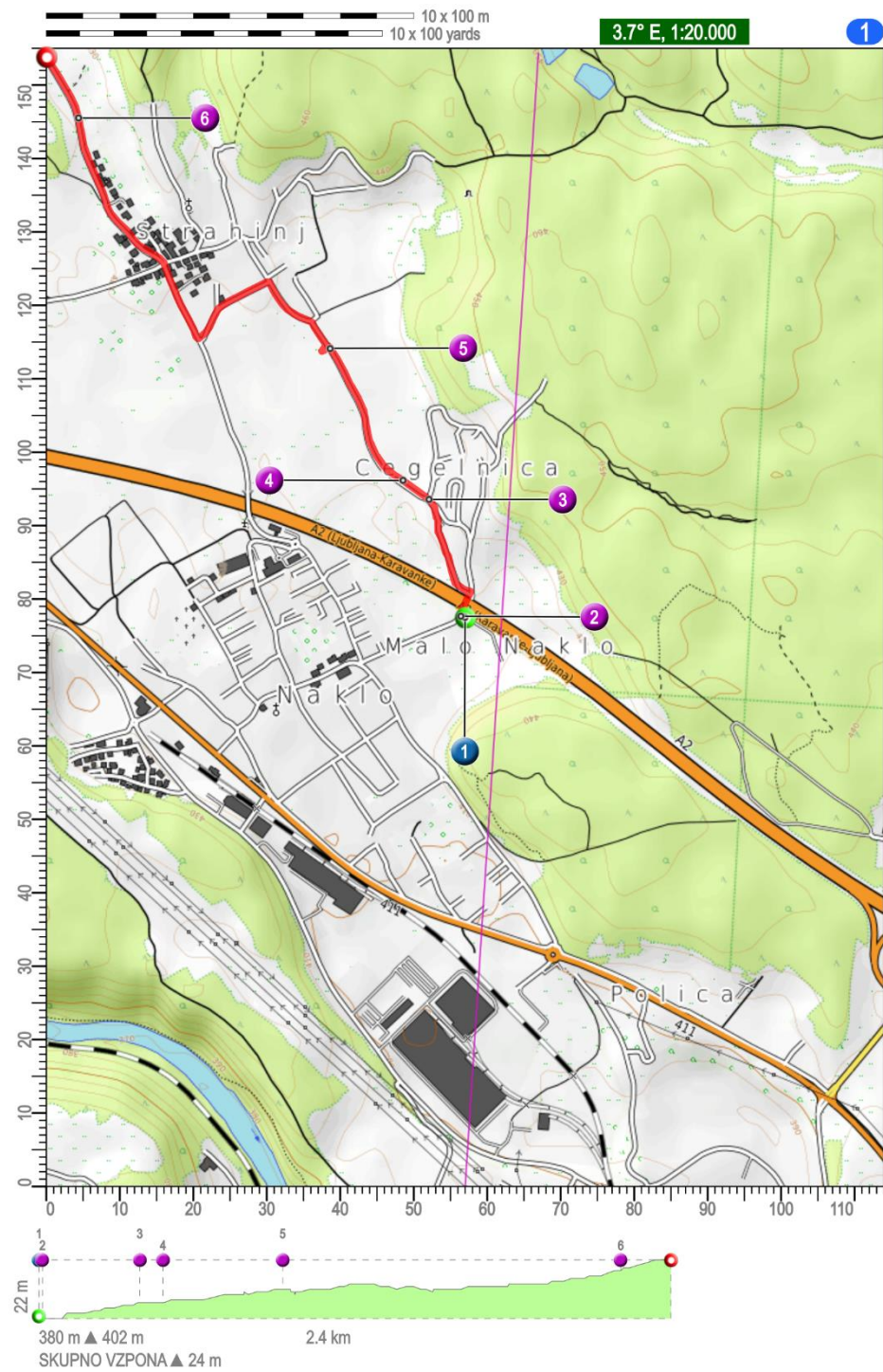
KOLESARSKI VODNIK PO OKOLICI IN GOZDOVIH UDIN BORŠTA



**DOLŽINA = 22 km; VZPONA = 290 m;
SPUSTA = 290 m**

**CEGELNICA–STRAHINJ–SPODNJE DUPLJE–ZGORNJE
DUPLJE–ZADRAGA–ŽIGANJA VAS–SEBENJE–
NOVAKI–GOLNIK–NOVINE–KRIVA JELKA–ŽELINJ–
CEGELNICA**

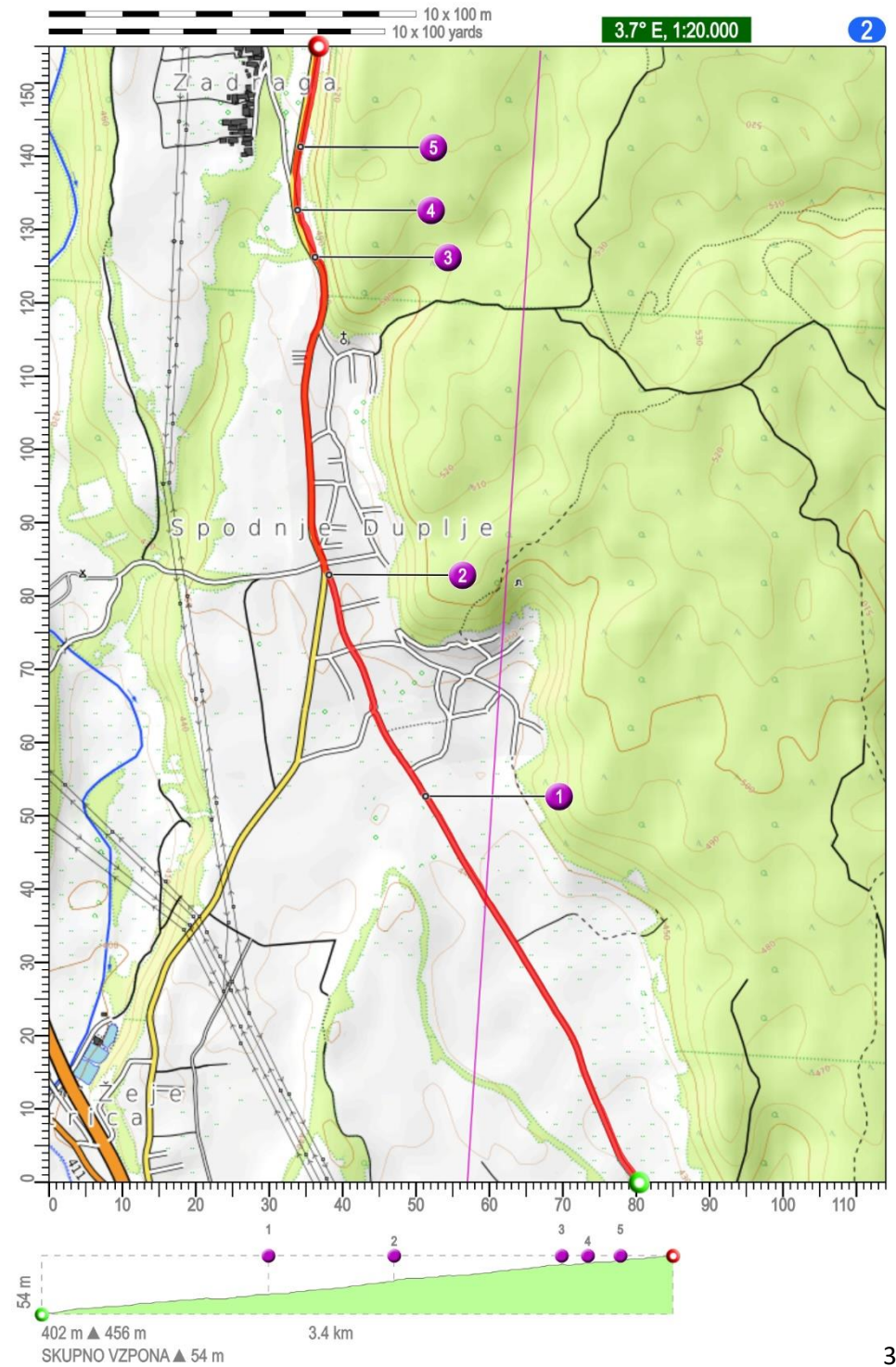
<http://eupoti.com/udinborst-2020>

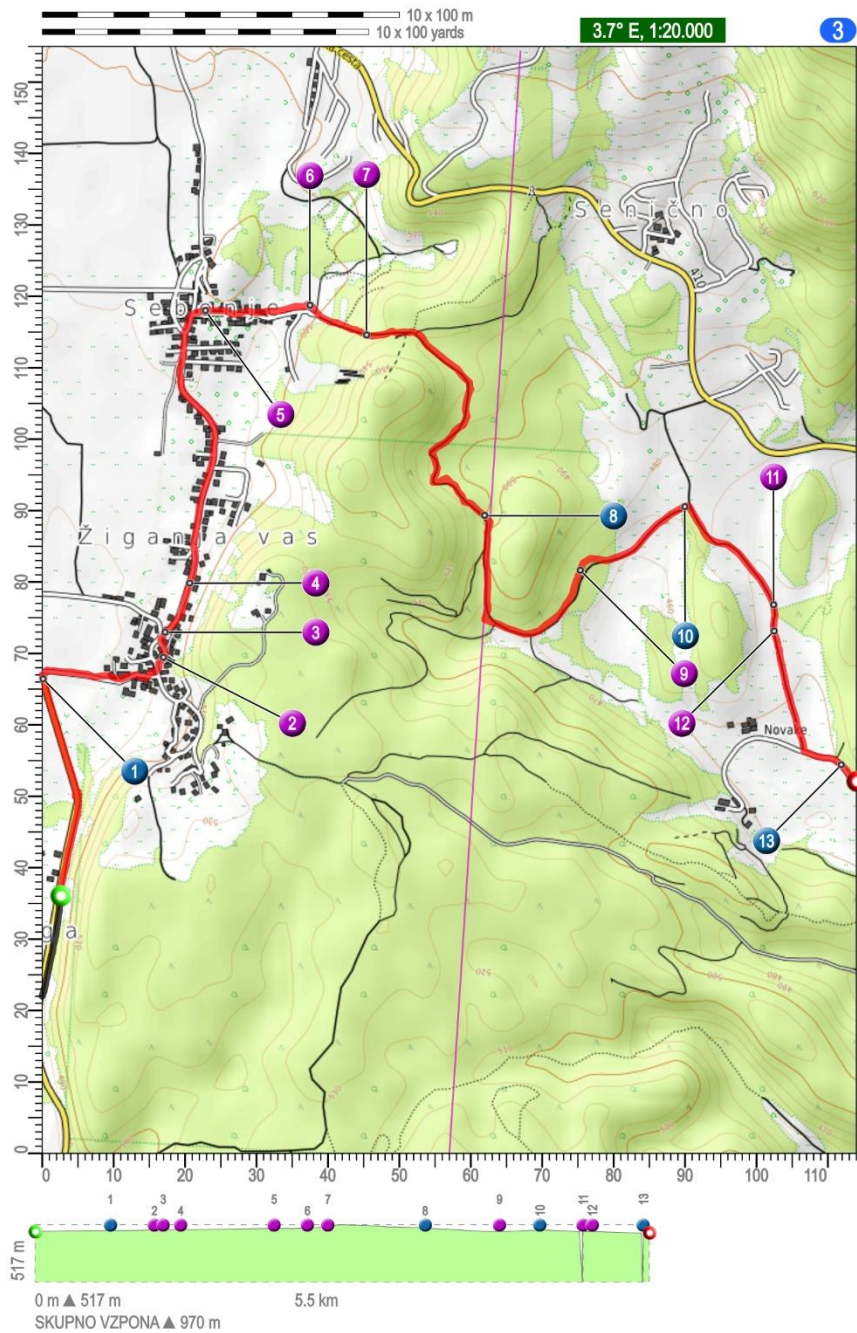


Storžič (2132 m)



Triglav (2864 m) in ostale jugovzhodne Alpe nad Mojstrano in Kranjsko goro





UDOBNE MAKADAMSKE GOZDNE CESTE



KRIŽIŠČE ZA STRAHINJ, CEGELNICO IN TENIŠIŠE



DALJŠA VOŽNJA PO BREGU NAVZDOL



ŽELINJ



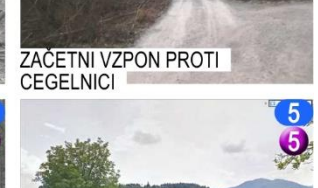
NAJHUŽJI SPUST



ZAČETNI VZPON PROTI CEGELNICI



BUKOVI GOZDOVI



CEGELNICA



OBMOČJE VISOKIH SMREK, TREPETLIK IN BUKEV



ŽELINJSKI POTOK



GOZDNA ZDRUŽBA BUKVE IN JELKE



VSTOP V UDIN BORŠT NA VZHODNEM DELU



KRZIŠČE: KRIVA JELKA-ZGORNJE DUPLJE-ZIGANJA VAS



POD VASJO SENIČNO IN PRISTAJLIŠČE JADRALNIH PADALCEV



GOZDNA MAKADAMSKA CESTA PROTI ŽIGANJI VASI (NOVINAM)



CERKVENO ZNAMENJE NA DREVESU



KOLESARJENJE PO UDIN BORŠTU IN NJEGOVI OKOLICI



TIK POD VRHOM UDIN BORŠTA



V TIPIČNEM BOROVIEM GOZDU



SKUPINA HRAŠTOV OB POTI NOVAKE-SENIČNO



KRIZ NA VRHU MAKADAMSKE CESTE GOLNIK-NOVINE (ŽIGANJA VAS)



OPUSTOŠENI DEL UDINBORŠTA ZARADI VREMENSKIH UJEM



ASFALTNA CESTA PRED POTOKOM GAČA



ILOVNATI KOLOVOZ MED OBMOČJEM NOVIN IN ZGORNJIMI DUPLJAMI



KRIVA JELKA



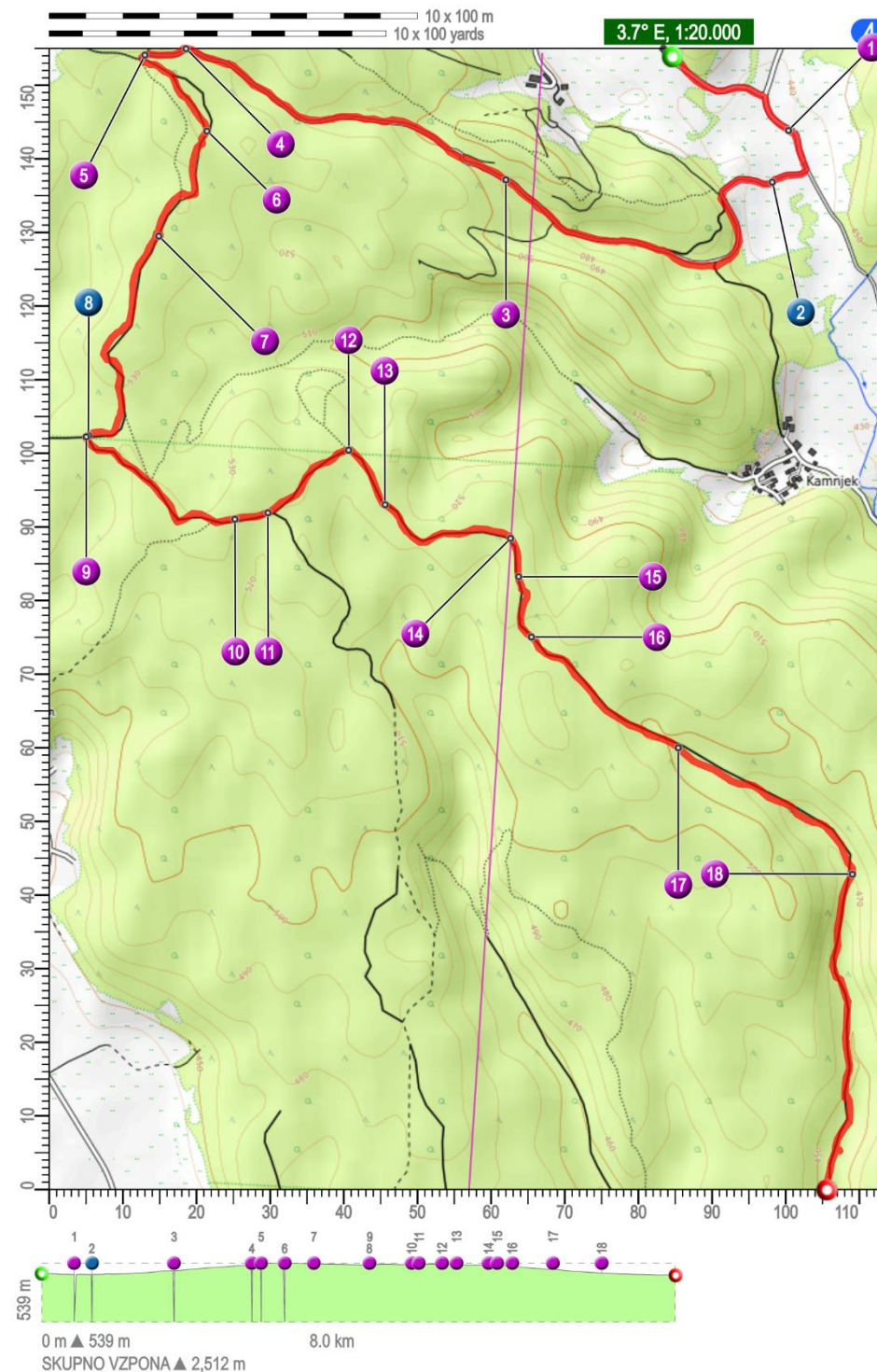
NEKAJ HIŠ V JUŽNEM DELU GOLNIKA

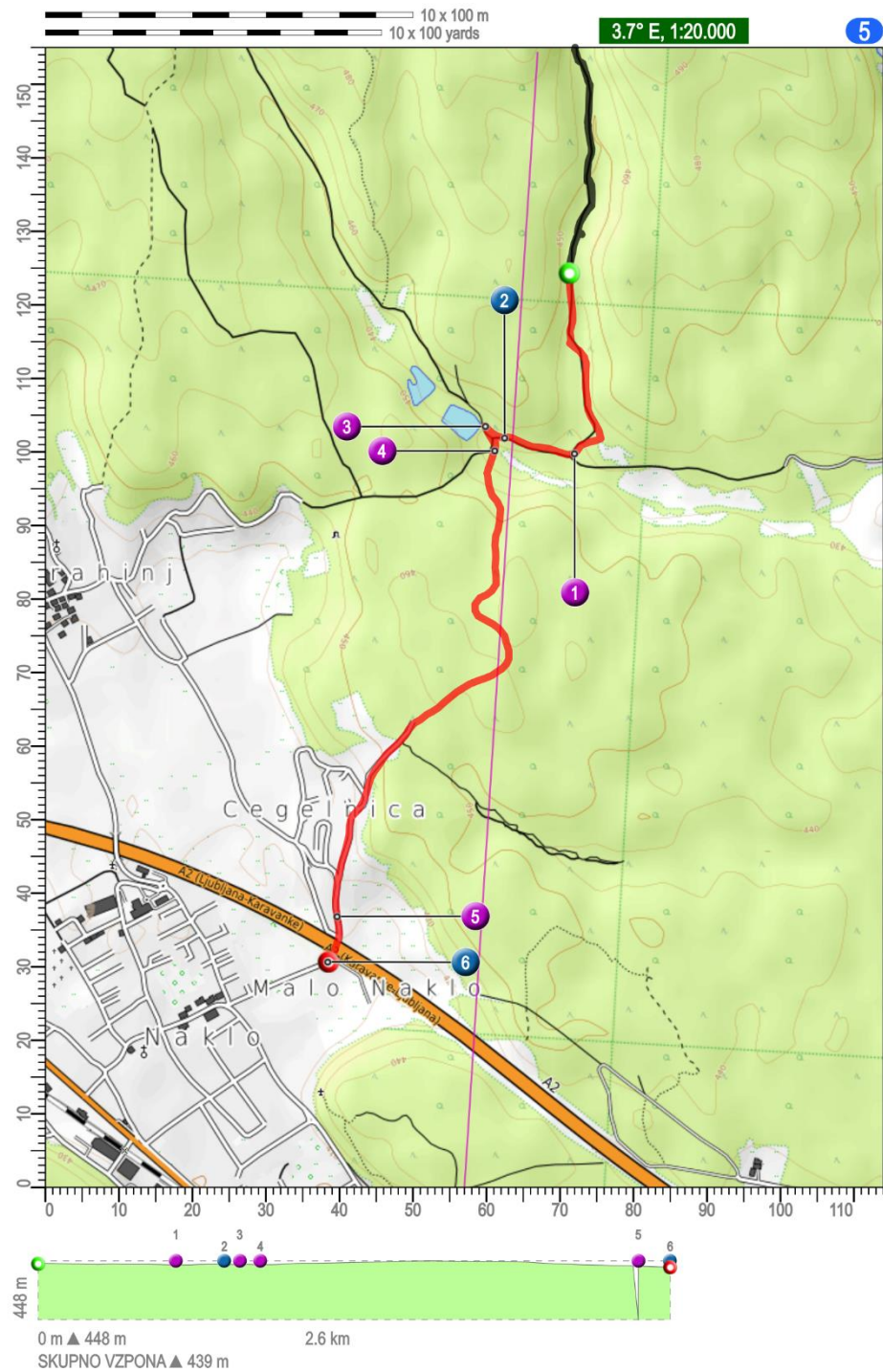


GOZDNA MAKADAMSKA CESTA



POGLLED NA STORŽIČ





4 12 KRIVA JELKA • Kriva jelka je predel gozda v Udin borštu, ki ga je lokalno kulturno turistično društvo Pod krivo jelko Duplje uredilo leta 1998. Posadili so jelko, ki nadomešča nekdanjo krivo jelko, okoli katere so se zbirali rokovnjači (po večini vojaški dezertjerji), ki so prebivali in se klatili po Udin borštu v letih od 1825 do 1853. Le te omenja tudi pisatelj in nekdanji župnik v Dupljah Peter Bohinjec, v zgodovinski povesti "Pod krivo jelko". Prostor je urejen s klopmi, otroškimi igrali in odprto lopo, ki nudi zavetje pohodnikom.☀

4 13 POGLED NA STORŽIČ • Med krošnjami lahko še ozremo Storžič. Vendar krošnje dreves zastirajo pogled na Storžič, ker jih je vedno več in so vedno bolj obsežne.☀

4 14 UDOBNE MAKADAMSKE GOZDNE CESTE • Vse do cilja na Cegelnici se bomo vozili po udobnih makedamskih cestah, po katerih zelo redko vozijo avtomobili.☀

4 15 DALJŠA VOŽNJA PO BREGU NAVZDOL • Nekaj sto metrov potem, ko smo se peljali mimo Krive jelke, nas čaka daljši spust, ki nas bo pripeljal v bližino Strahinja in Cegelnice. Spustili se bomo za 100 višinskih metrov, v dolžini 3 km.☀

4 16 NAJHUJŠI SPUST • Na 17 km nas čaka najstrmejši klanec, po katerem se bomo spustili navzdol. Ta strmina je v dolžini 250 m.☀

4 17 BUKOVI GOZDOVI • Zapeljemo v dolino, po katerem teče potok, ki se nižje izliva v Želinjski potok. Na tem delu lahko opazimo ogromne bukve.☀

4 18 OBMOČJE VISOKIH SMREK, TREPETLIK IN BUKEV • Na tem delu lahko opazimo kar nekaj zelo visokih smrek, so pa tudi posamezni primerki visokih bukev in trepetlik.☀

5 1 ŽELINJSKI POTOK • Pripeljali smo se do Želinjskega potoka, ki se nekaj kilometrov kasneje pri Tenetišah izliva v Kokrico in Rupovščico.☀

5 2 KRIŽIŠČE ZA STRAHINJ, CEGELNICO IN TENETIŠE • Pripeljemo se v križišče, pri čemer mi izberemo med dvema razcepoma levo makadamsko cesto za Cegelnico.☀ 1.8km

5 3 ŽELINJ • V Želinju se nahajata dva ribnika, ki sta nastala z zaježitvijo potoka Želinj v 60. letih prejšnjega stoletja. Spodnjega so naredili ribiči, zgornjega pa lokalni lovci. V spodnjem jezeru tako najdemo belouške, med ribami pa krape, rdečeperko ... Klen je bil sem umetno naseljen, s čimer je izpodrinil potočno postrv. Zgornje jezero je ograjeno. Na njem lahko opazimo race mlakarice, za druge gozdne ptice pa so bile postavljene hišice za gnezdenje.☀

5 4 ZAČETNI VZPON PROTI CEGELNICI • Ko smo zapustili Želinj, se vzpnemo po strmejšem, krajšem vzponu, ki se po 150 m nekoliko vzravna. Vzpon se nadaljuje vse do Cegelnice, pri čemer se kakšnih 300 m pred Cegelnico zravnava. Na robu gozda pridemo do asfaltne ceste, ki se spusti do našega cilja na Cegelnici.☀

5 5 CEGELNICA • Do cilja na Cegelnici nas loči samo še nekaj metrov.☀

5 6 CILJ/FINISH

1 1 START

1 2 ZAČETEK KOLESARSKÉ POTI PO UDIN BORŠTU: CEGELNICI PRI NAKLEM • Cegelnica je naselje v občini Naklo. Tu so včasih žgali opeko, saj je zemlja tu zelo ilovnata. Ilovico pa prinašajo nalivi iz Udin boršta. Stare hiše stojijo ob poti, ki vodi skozi gozd v Tenetiše, tako je Cegelnica poznana in priljubljena točka gobarjev in borovničarjev. Na nekdanje turške čase spominja turška podkev, ki so jo našli na Cegelnici.☀

1 3 STRAHINJSKO POLJE • Ko zapustimo Cegelnico, smo na Strahinjskem polju. V daljavi vidimo vas Strahinj, ki ji daje čar cerkev sv. Miklavža na manjši vzpetinici na severnem delu vasi.☀

1 4 POGLED NA JULIJSKE ALPE IN TRIGLAV • Julijske Alpe so najboljšežnejša in najvišja gorska skupina v Sloveniji. Ime pa so dobile po Gaju Juliju Cezarju oziroma rimski naselbini Forum Iulii, ki je ležala v bližini današnjega Čedadada. • Triglav (2864 m) je najvišji vrh Julijskih Alp in najvišji vrh Slovenije. Ime gore se najverjetneje nanaša na obliko gore, kot se jo vidi iz Bohinja. Tri glave bi lahko tvorili: Mali Triglav, glavni vrh in Šmarjetna glava.☀

1 5 STRAHINJ • Vas Strahinj je nastala na robu Udin boršta in je ime dobila po duplinah, ki so jim včasih v strahinjsko-nemškem narečju rekli Strohale, kar pomeni duplo. Več kmečkih hiš ima freske, posebej zanimiva je Janezovčeva kmetija. V hiši na stropu ima vrezano letnico 1722 in je spomeniško varovana.☀

1 6 KONCA • Ko zapustimo Strahinj, smo na območju Ozarce (na levi strani ceste) in Konc (na desni strani ceste). Na zahodu pa se nad njima dviguje plato Nacovke, ki je zaščiten kot naravna vrednota lokalnega pomena.☀

2 1 SPODNJE DUPLJE • Spodnje Duplje so eno izmed naselij Dupelj, ki združujejo Zg. Duplje, Sp. Duplje in Zadrage. Na zahodu Spodnje in Zgornje Duplje omejuje Tržiška Bistrica. Na vzhodu pa Udin boršt, kjer v konglomeratu lahko opazujemo kraške pojave. Ob obilnem deževju iz kraških jam pritečejo potoki kot hudorunik. Najbolj znana je Draga, ki loči Dupljance od Zadražanov, tistih za Drago. Znani sta predvsem dve turistični znamenitosti: Dupljanska graščina in Vogvarjeva hiša.☀

2 2 ZGORNJE DUPLJE • Vasi Zgornje in Spodnje Duplje sta se v zgodovini razvijali ločeno. Med obema so bila včasih polja, travniki in sadovnjaki, danes pa je ves prostor pozidan. V Zg. Dupljah je stara kovačija pri Ltularjevih, kjer ogenj zagori, kadar je potrebno kaj okovati. Zelo lepa in vredna ogleda je tudi cerkev sv. Mihaela.☀

2 3 OPUŠČENA ŽELEZNIŠKA POSTAJA ZADRAGA • Smo na območju opuščene železniške postaje Zadrage, ki je stala ob opuščeni železniški progi: Kranj–Naklo–Tržič. Zadnji vlak je peljal po tej progi leta 1966, ker proga ni bila več donosna. Slovenske železnice so še danes lastniki zemljišča, kjer je bila postaja.☀

2 4 ZADRAGA • Vas Zadrage stoji na obeh straneh ceste Kranj–Tržič, nad 20 m globoko, največkrat suho globeljo Drago, ki sega od kraške jame Dupulnika do Tržiške Bistrice. Preko globeli vodi stari kamniti most, ki je vreden ogleda. Naravna znamenitost je jama Dupulnik, izvorna kraška jama, ki je nastala na stiku karbonatnega konglomerata Udin boršta in neprepustne oligocenske sivice (zelenega laporja).☀

2 5 MED ZADRAGO IN ŽIGANJO VASJO • Smo na južnem delu Kriškega polja oziroma jugozahodno od nas so njive in travniki Na Trdinah, nekoliko severneje Na Vrbcih in šele nato sledi Kriško polje. Tu se nam odpre lep pogled na Julijske Alpe (Triglav, Rjavino, Škrlatico ...) Kamniško-Savinjske Alpe (Dobrčo, Kriško goro, Storžič ...) in Karavanke (Košuto, Begunjsčico, Stol, Golico ...). Imamo pa tudi lep pogled na Trzič z okolico.☀

3 1 ODCEP ZA ŽIGANJO VAS • Na tem delu bomo zapustili lokalno cesto **2.8km** Kranj-Trzič, po kateri pogosto vozijo avtomobili, Sedaj bomo najprej kolesarili skoz vasi Žiganja vas in Sebenje, nato pa nas čaka kolesarjenje po Udin borštu do konca kolesarske poti.☀

3 2 ŽIGANJA VAS Z ZNAMENITO LIPO • Žiganja vas je umeščena med zahodne obronke Udin boršta in južni del Kriškega polja. Na vzpetini nad vasjo je zaselek Novine. Tu naj bi bila v zgodnjem srednjem veku graščina žigovskih ministeralov. V Žiganji vasi sta največji znamenitosti lipa in cerkev sv. Urha. V vasi stoji več kot 600 let stara ter preko 730 cm široka vaška lipa. Domačini pripovedujejo, da so v njeni sencu poleti čevljarili žigovski čevljarji, potem ko se je v 19. stoletju močno razvilo čevljarstvo tudi v Žiganji vasi.☀

3 3 CERKEV SV. URHA • Cerkev sv. Urha, ki je bila prvič omenjena leta 1327. Takrat je oglejski patriarh žigovsko cerkev imenoval za božjepotno cerkev. V 16. stoletju je bila cerkev obzidana z obzidjem.☀

3 4 SEBENJE • Prvotni prebivalci Sebenj so se preživljali s kmetovanjem in gozdarjenjem v bližnjem Udin borštu. Kasneje so se mnogi usmerili v čevljarstvo, po čemer slovijo sebenjski mojstri še danes, obrt pa je šla in gre iz roda v rod. V novejšem času so Sebenje znane po skakalnem centru na vzhodnem robu vasi oz. zahodnem robu Udin boršta.☀

3 5 STARO VAŠKO JEDRO SEBENJ • Staro vaško jedro Sebenj je zaznati v povezavi z domačijo Obstar (Rezar) v skrajnem vzhodnem delu sedanje vasi. Stisnjeno je ob vznožju nizke vzpetine Gorca, domačini ji pravijo tudi Gorica. Možno je, da so tudi na Gorci kdaj poizkušali z vinsko trto.☀

3 6 KONEC VAŠKEGA ASFALTA NA VZHODNEM DELU SEBENJ • Prišli smo do vzhodnih obronkov Udin boršta v Sebenjah, kjer je pri transformatorski postaji konec vaškega asfalta in se prične makadamska cesta, ki vodi proti Novakom. Novaki so na drugi strani Udin boršta v bližini Seničnega in Golnika.☀

3 7 VZPON NA PLATO UDIN BORŠTA • Makadamska cesta gre po brežini navzgor, da dosežemo plato Udin boršta, pri čemer se dvignemo za približno 50 višinskih metrov.☀

3 8 KOLESARJENJE PO UDIN BORŠTOM MED SEBENJAMI IN SENIČNIM • Iz **1.0km** Sebenj se usmerimo proti jugo-vzhodu v smeri Seničnega in Novakov. Kolesarimo po dobri gozdni makadamski cesti.☀

3 9 GOZDNA ZDRUŽBA BUKVE IN JELKE • Ko pridemo v bližino vasi Senično, lahko občudujemo lično gozdno združbo bukve in jelke, ki ji daje čar zelena podlaga iz mahu.☀

3 10 POD VASJO SENIČNO IN PRISTAJLIŠČE JADRALNIH PADALCEV • Ko iz **932** gozda preko mostička čez sničanski potok Parovnica zapeljemo med travnike, smo pod vasjo Senično. Odpre se nam razgled na pobočja Kriške gore (1471 m), Tolstega vrha (1715 m) in naprej proti Storžiču (2132 m). Tu se odpeljemo proti jug oziroma zaselku Novaki. Peljali se bomo tudi mimo pristajališča jadralskih padalcev.☀

3 11 KOLESARJENJE PO UDIN BORŠTU IN NJEGOVI OKOLICI • Kolesarji na gorskih kolesih pogosto kolesarijo po Udin borštu in njegovi okolici.☀

3 12 SKUPINA HRASTOV OB POTI NOVAKE-SENIČNO • Zaradi naravnih pogojev in načina gospodarjenja v preteklosti, predvsem stelarjenja, v Udin borštu prevladajočo drevesno vrsto danes predstavlja rdeči bor in smreka. Kot posebna znamenitost ter ostanek nekdanjih prevladajočih listavcev na njegovem severnem delu še najdemo skupino zelo starih hrastov ob cesti Novaki-Senično.☀

3 13 ASFALTNA CESTA PRED POTOKOM GAČA • Tik za drugim mostičkom čez **694** sničanski potok Gača zavijemo desno proti jugu, kjer krenemo najprej proti južnemu delu Golnika oziroma osamelimi hišami.☀

4 1 NEKAJ HIŠ V JUŽNEM DELU GOLNIKA • Na skrajnem jugu Golnika se nahaja nekaj hiš, ki so ločene s travniki od ostalega dela Golnika.☀

4 2 VSTOP V UDIN BORŠT NA VZHODNEM DELU • Kmalu za hišami se desno **3.5km** odcepi makadamska gozdna pot preko potokov Parovnica in Gača, ki se prav tam združita in tečeta naprej kot parovnica. Spet zapeljemo v Udin boršt.☀

4 3 GOZDNA MAKADAMSKA CESTA PROTI ŽIGANJI VASI (NOVINAM) • Gozdna makadamska cesta se začne vzpenjati. Smo sredi zelenega gozda, kjer smo deležni ptičjih melodij. Pot gre v smeri Žiganje vasi oziroma novinam.☀

4 4 TIK POD VRHOM UDIN BORŠTA • Še nekaj metrov nas loči do enega od vrhov Udin boršta, kjer se nahaja tudi trim poligon, ki so ga uredili kot del Poti treh zvonov, ki poteka po delu od Sebenj, ki smo ga že prekosarili.☀

4 5 KRIŽ NA VRHU MAKADAMSKE CESTE GOLNIK-NOVINE (ŽIGANJA VAS) • Makadamska cesta nas pripelje do vrha Udinboršta v bližini Novin (Žiganje vasi). Iz Golnika do te točke smo se vzpeli za okoli 100 višinskih metrov.☀

4 6 ILOVNATI KOLOVOZ MED OBMOČJEM NOVIN IN ZGORNJIMI DUPLJAMI • Na tem delu se obrnemo proti jugu, v smeri našega cilja na Cegelnici. Tu smo deležni najslabše ceste, kajti sprva v dolžini 800 m bomo vozili po ilovnatih gozdni vlaki, ki je v času deževja blatna.☀

4 7 GOZDNA MAKADAMSKA CESTA • Po 800 m nekoliko slabše ceste zopet pridemo na gozdno makadamsko cesto, ki omogoča vožnjo s kolesom v vsakem vremenu.☀

4 8 KRIŽIŠČE: KRIVA JELKA-ZGORNJE DUPLJE-ŽIGANJA VAS • Smo na **4.6km** križišču, kjer se bomo mi odpeljali proti Krivi jelki v Udin borštu. Lahko pa bi se spustili po makadamski cesti, ki je na nekaterih delih tudi asfaltirana do Zgornjih Dupelj, če bi imeli take potrebe.☀

4 9 CERKVENO ZNAMENJE NA DREVESU • Na naši desni strani zagledamo majhno, ampak lično cerkveno znamenje na deblu drevesa.☀

4 10 V TIPIČNEM BOROVI GOZDU • Že nekaj časa vozimo po delu gozdov v Udin borštu, kjer zaradi tal in sončnega položaja prevladuje rdeči bor, kostanj, smreka ...☀

4 11 OPUSTOŠENI DEL UDINBORŠTA ZARADI VREMENSKIH UJEM • Smo na grebenu Udin boršta, ki ga je pred leti zajel močan veter in je podrl večino dreves. Na opustošenih delih lahko opazimo, da so ga naravno porasle drevesne vrste kot so rdeči bor, jelše ... Gozdarji pa so posadili listovce (gorski javor), ki še po nekaj letih "kukajo" iz plastičnih ovojev, ki so jim jih naredili, da jih ne bi pojedla divjad.☀